

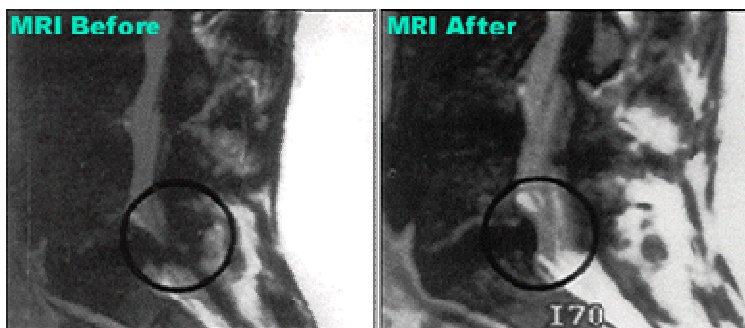
## Έλξη - Αποσυμπίεση Σπονδυλικής Στήλης

### Σπονδυλική Έλξη- Αποσυμπίεση

Η Σπονδυλική Έλξη- Αποσυμπίεση γίνεται μέσω ειδικού ηλεκτρονικού συστήματος με σκοπό την μηχανική αποσυμπίεση του σπονδυλικού επιπέδου όπου η προβολή ή κήλη του Μεσοσπονδυλίου δίσκου πιέζει την νευρική ρίζα ή το Νωτιαίο σάκο. Η Σπονδυλική Έλξη- Αποσυμπίεση είναι μια απολύτως ασφαλής και αποτελεσματική θεραπεία επιλογής, βασισμένη σε αρχές Βιολογικής Μηχανικής, με σαφείς ενδείξεις και αντενδείξεις. Ο ασθενής βρίσκεται ύπια ξαπλωμένος κατά την διάρκεια της θεραπείας όπου τοποθετούνται ειδικοί μάντες συνδεδεμένοι με το ηλεκτρονικό σύστημα, η ελεγχόμενη, ακριβής και χωρίς πόνο εφαρμογή αποσυμπίεσης, επιτρέπει μια αξιοσημείωτη ελάττωση στις ενδοδισκικές πιέσεις. Έτσι προάγεται η επαναφορά του υλικού το οποίο έχει σχηματίσει την κήλη στο δίσκο, και διευκολύνει της εισροή οξυγόνου, συστατικών του κολλαγόνου και λοιπών στοιχείων επούλωσης στο συγκεκριμένο σημείο. Μια τυπική καθημερινή συνεδρία απαρτίζεται από πολλούς αποσυμπιεστικούς κύκλους με συνολική διάρκεια θεραπείας περίπου 30 λεπτά. Οι περισσότεροι ασθενείς θα ανακουφιστούν από τα συμπτώματά τους ακολουθώντας 10 έως 20 θεραπείες, ενώ ο μέσος αριθμός θεραπειών που συστήνεται είναι 15 συνεδρίες. Σε ιδανική περίπτωση, οι συνεδρίες λαβαίνουν χώρα καθημερινά και ακολουθεί ανάπαυση το Σαββατοκύριακο. Η διαδικασία είναι χωρίς πόνο και ασφαλής, και παράλληλα άνετη και χαλαρωτική για τον ασθενή.



Οι μαγνητικές τομογραφίες παρακάτω απεικονίζουν την εντυπωσιακή μείωση μιας κήλης δίσκου ακολουθώντας τέσσερις εβδομάδες θεραπείας. Ο ασθενής δεν έχει πια πόνο.



#### Αντενδείξεις για θεραπεία αποσυμπίεσης είναι:

- Εκτεταμένη οστεοπόρωση
- Σπονδυλόλυση ή σπονδυλολίσηση
- Κατάγματα Ο.Μ.Σ.Σ
- Όγκοι
- Συγγενείς δυσμορφίες Ο.Μ.Σ.Σ
- Εγκυμονούσες
- Ασθενείς με ανεύρυσμα αορτής κατόπιν κλινικής ή απεικονιστικής εξέτασης
- Ασθενείς με βάρος μεγαλύτερο των 130 kg
- Ημipληγία ή παρά-πάρηση.
- Επιπλέον, ασθενείς που έχουν υποβληθεί σε χειρουργικές επεμβάσεις στη μέση μπορούν να υποβληθούν σε θεραπεία αποσυμπίεσης, εκτός αν έχουν εμφυτευτεί στην μέση (Ο.Μ.Σ.Σ.) βίδες, ήλοι, κτλ.